

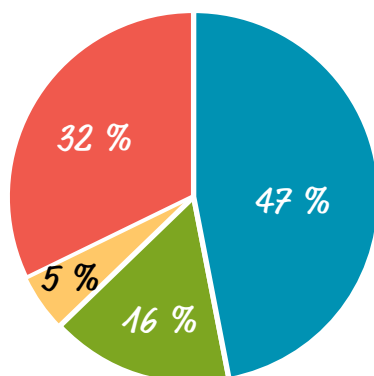
*Tableau de bord*

# Tableau de bord Handi-Pacte PACA

Le tableau de bord du Handi-Pacte PACA est une publication semestrielle qui vise à contribuer à une meilleure connaissance du territoire par ses acteurs, les employeurs publics en premier lieu. Diffusé en mars et en septembre ces 18 indicateurs vous donneront les grandes tendances de la situation de l'emploi des personnes handicapées en Provence Alpes Côte d'Azur.

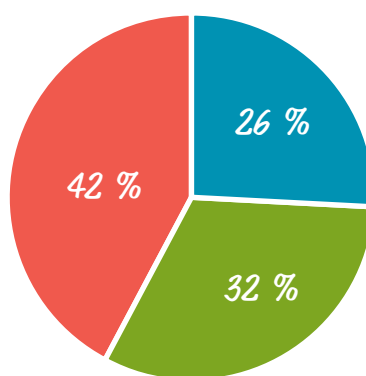
Adressée à un échantillon représentatif d'employeurs de la Région PACA, notre enquête « Emploi & Handicap : Quelles sont vos pratiques ? » traduit l'évolution des actions handicap sur votre territoire.

**Un référent / correspondant handicap a-t-il été nommé dans votre structure ?**



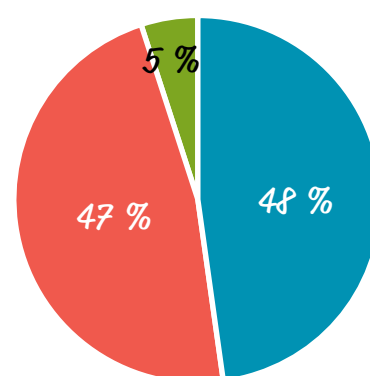
- Non, pas à ma connaissance
- Oui, cela fait plusieurs années
- Oui, depuis environ un an ou moins
- Je ne sais pas

**À votre connaissance, votre établissement / service a-t-il recruté sur les 6 derniers mois une personne en situation de handicap ?**



- Non, pas à ma connaissance
- Oui, plus d'une personne
- Oui, une personne

**Avez-vous mobilisé une ou plusieurs aides du FIPHFP (par le biais de la plateforme ou dans le cadre de votre convention FIPHFP) ces six derniers mois ?**



- Non
- Oui, à plusieurs reprises
- Oui, une fois

Adressée à un échantillon de 50 employeurs des trois fonctions publiques, représentatif des différentes dimension de la population des employeurs (géographie, taille d'effectif, taux d'emploi légal), l'enquête « Quelles sont vos pratiques portera ses fruits au fils des semestres.

La première édition montre qu'une grande proportion des employeurs a nommé un référent ou un correspondant handicap. C'est particulièrement vrai pour les employeurs de plus de 750 agents qui ont tous fait cette démarche depuis plusieurs années.

Parmi les répondants, près des deux tiers des employeurs déclarent avoir recruté 1 ou plusieurs PH au cours des six derniers mois. Ce chiffre est largement tiré par les employeurs conventionnés avec le FIPHFP qui ont davantage répondu par l'affirmative à cette question.

Enfin, près de la moitié des employeurs déclarent ne pas avoir eu recours aux interventions financées par le FIPHFP (plateforme et convention) au cours des 6 derniers mois.

# I DONNÉES CONTEXTUELLES - STATISTIQUES SUR L'EMPLOI

## 1. Volume d'emploi de la fonction publique en PACA

En Provence-Alpes-Côte-d'Azur, **450 000 salariés** travaillent dans l'une des trois fonctions publiques fin 2015. Cela représente **22% de l'emploi régional** total.

Source : Insee

	FPE	FPT	FPH	TOTAL FP
Volume (en millier de personnes)	201,7	168,3	78,3	<b>448,3</b>
% de l'emploi régional	9,9%	8,2%	3,8%	<b>22%</b>


Source : site Insee - consulté en février 2018

**Synthèse** - À fin septembre 2017, le nombre de demandeurs d'emploi tous publics (DETP) comme BOE (DEBOE) est en augmentation par rapport à septembre 2016.

Cette hausse est plus marquée en région PACA que sur le territoire national, qu'il s'agisse des DETP (+4% contre +2,4%) ou des DEBOE (+6,6% contre +4,2%). De plus les Bouches-du-Rhône connaissent un accroissement particulièrement important du nombre DEBOE.

Dans l'ensemble des départements, les secteurs d'emploi les plus recherchés demeurent les services à la personne, le support à l'entreprise, et le commerce / vente. Les deux premiers secteurs peuvent correspondre à différents métiers de la fonction publique (soins hospitaliers dans le cadre des services à la personne, postes administratifs dans le cas du support à l'entreprise par exemple).

## 2. Demandeurs d'emploi BOE et tous publics en région PACA Effectifs des demandeurs d'emploi à fin juin 2017

	Demandeurs d'emploi BOE	Evolution N/N-1 (en %)	Demandeurs d'emploi tous publics	Évolution N/N-1 (en %)
NATIONAL	507 653	+ 4,2	5 968 294	+ 2,4
<b>RÉGIONAL</b>	<b>41 892</b> 	<b>+ 6,6</b>	<b>494 891</b>	<b>+ 4,0</b>
04 - Alpes de Haute Provence	1 595	+ 1,9	16 320	+ 4,5
05 - Hautes-Alpes	1 263	+ 2,0	13 680	+ 4,6
06 - Alpes Maritimes	8 787	+ 0,7	102 014	+ 4,0
13 - Bouches du Rhône	17 274	+ 13,2	207 117	+ 4,8
83 - Var	7 769	+ 3,2	93 980	+ 3,3
84 - Vaucluse	5 204	+ 4,3	61 780	+ 2,2



 Soit **8,5%** de demandeurs d'emploi BOE en région PACA

**Taux de chômage T3 - 2017**

**11,1 %**

**PACA**

**9,4 %**

**France métropolitaine**

Source : Agefiph PACA : tableau de bord PACA 2017 - 4 - Emploi et chômage des personnes handicapées - Bilan janvier-septembre 2017

Source : Insee

### 3. Domaines d'emploi les plus recherchés par les demandeurs d'emploi BOE dans la région

	1 - Services à la personne		2 - Support à l'entreprise		3 - Commerce, vente	
	Nb DBOE	% DBOE	Nb DBOE	% DBOE	Nb DBOE	% DBOE
<b>RÉGIONAL</b>	<b>10 107</b>	<b>24</b>	<b>7 238</b>	<b>17</b>	<b>5 061</b>	<b>12</b>
<b>04 - Alpes de Haute Provence</b>	346	22	262	16	187	12
<b>05 - Hautes-Alpes</b>	267	21	275	22	136	11
<b>06 - Alpes Maritimes</b>	2 120	24	1 526	17	1 122	13
<b>13 - Bouches du Rhône</b>	4 380	25	2 927	17	1 928	11
<b>83 - Var</b>	1 801	23	1 461	19	1 097	12
<b>84 - Vaucluse</b>	1 192	23	787	15	591	11

Source : Agefiph PACA : tableau de bord PACA 2017 - 4 - Emploi et chômage des personnes handicapées - Bilan janvier-septembre 2017

## II

## ACTIONS MENÉES EN FAVEUR DE L'INSERTION ET DU MAINTIEN EN EMPLOI DES PH

### A

#### Recrutement et insertion

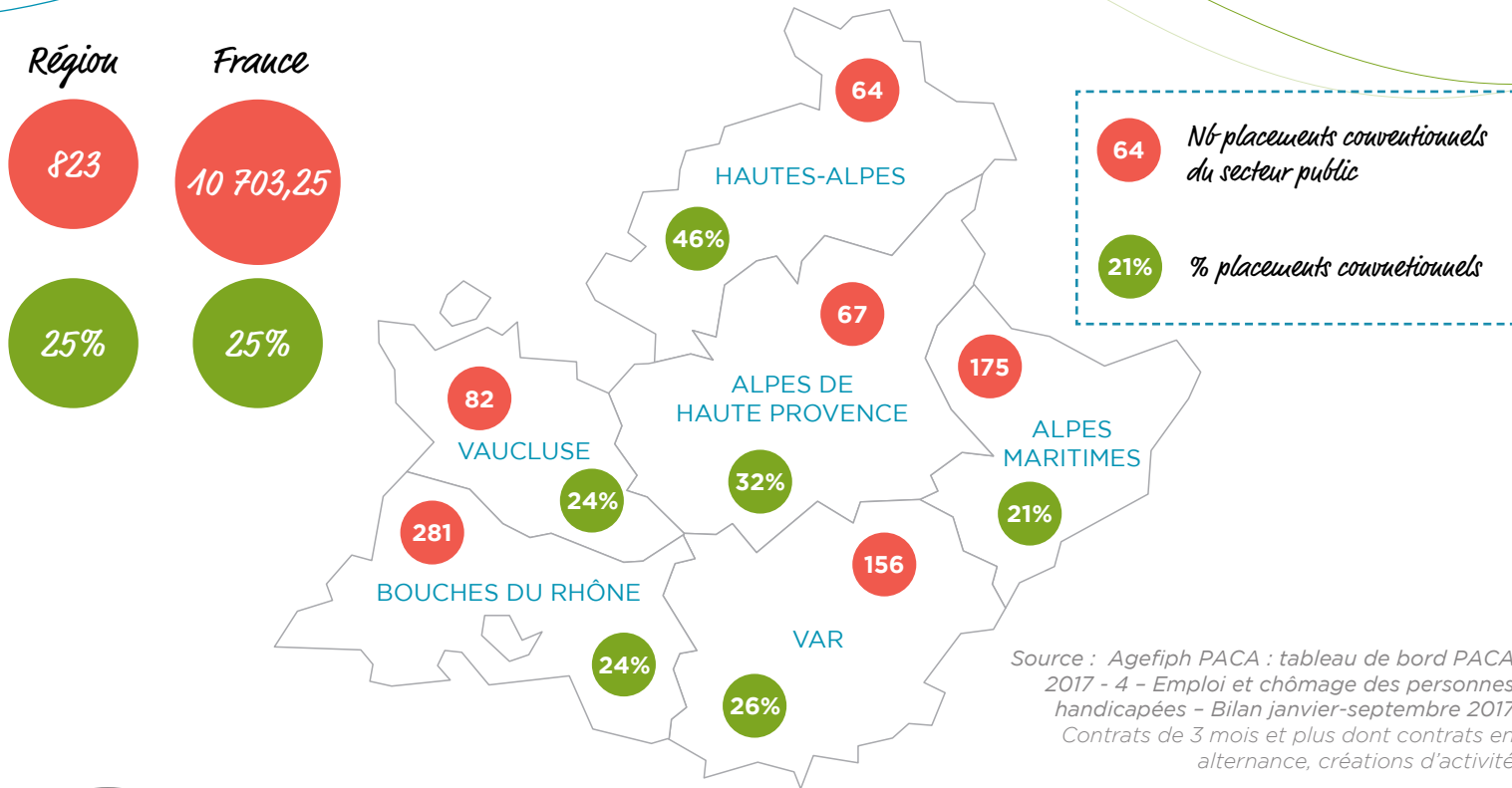
**Synthèse** - La fonction publique accueille 25% des placements réalisés par Cap Emploi ; ce qui correspond au taux moyen national (à septembre 2017). Dans les Hautes Alpes, cette proportion s'élève à 46%, reflet de l'importance de l'emploi public sur ce territoire.

En 2017, le nombre de placements total est en baisse par rapport à 2016 (-4,5%), principalement en raison d'une chute des placements dans la fonction publique d'État qui passent de 359 en 2017 à 275 en 2016, là où les placements au sein des deux autres fonctions publiques sont quant à eux en hausse (respectivement +8,2% et +5,9%). Parallèlement, le nombre d'offres transmises à Cap Emploi par la FPE depuis 2015 a progressivement diminué, a contrario du nombre d'offres transmises par les employeurs de la Fonction Publique Territoriale et de la Fonction Publique Hospitalière.

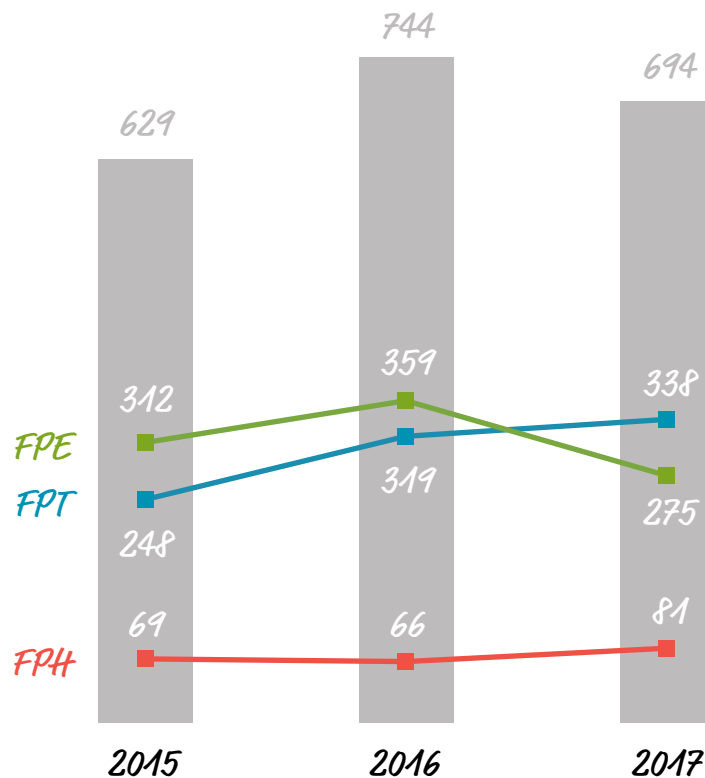
Les placements sur des contrats de courte durée (3 à 6 mois), pour les employeurs des trois fonctions publiques, sont en hausse, à l'inverse des contrats aidés qui connaissent une baisse de 16,4%. Cette diminution est tirée par celle du nombre de contrats aidés financés par l'État en 2017 par rapport à l'année précédente (310 000 en 2017 contre presque 450 000 en 2016). Ils représentent néanmoins toujours le type de contrat majoritairement utilisé pour les placements accompagnés par Cap Emploi.

La proportion de contrats d'apprentissage conclus en 2017 auprès de personnes handicapées dans la fonction publique est en baisse par rapport à 2016 (de 4,3%, de l'ensemble des contrats d'apprentissage conclus dans la fonction publique, à 3,9%). Globalement, les contrats d'apprentissage conclus auprès de travailleurs handicapés, tous secteurs confondus, représentent 0,7% en 2017 du recours à l'apprentissage.

#### 4. Placements Cap Emploi et créations d'activité en région PACA



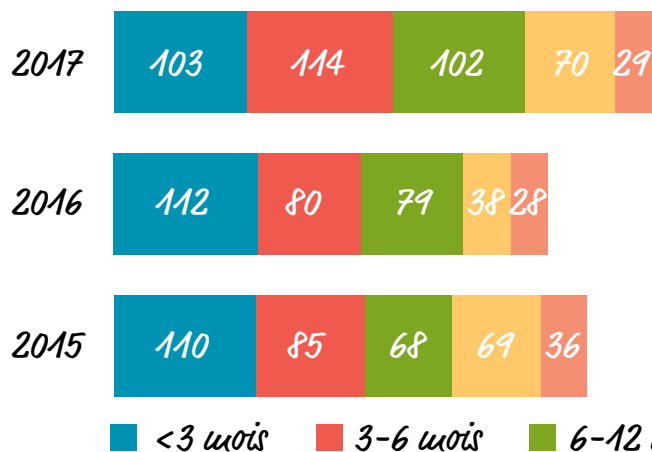
#### 5. Offres d'emploi transmises à Cap Emploi



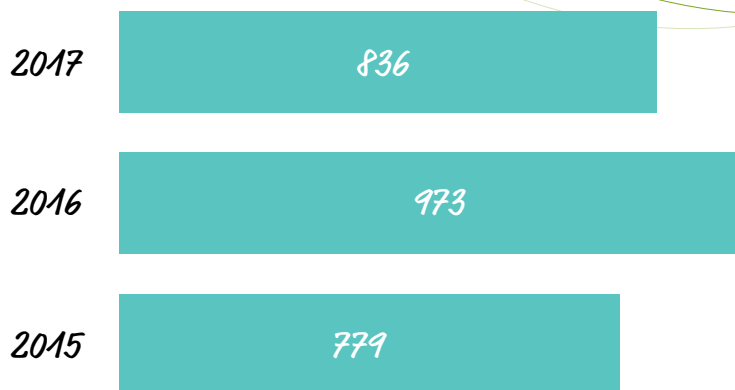
Source : Parcours H consulté en février 2018 > Bilans Cap Emploi > Cap Emploi 2017 - Janvier à Décembre - Prov > consolidation / Cap Emploi 2016 - Janvier à Décembre - Annuel > consolidation / Archives 2015 > Cap Emploi 2015 - Janvier à Décembre - Annuel > consolidation

## 6. Type des contrats - placements Cap Emploi

Nombre de placements CE par type de contrat



Contrats aidés



■ <3 mois ■ 3-6 mois ■ 6-12 mois ■ 12 mois et + ■ CDI ■ Contrats aidés

	<3 mois	Évol. N/N-1	3-6 mois	Évol. N/N-1	6-12 mois	Évol. N/N-1	+ de 12 mois	Évol. N/N-1	CDI	Évol. N/N-1	TOTAL	Évol. N/N-1	% Évol. N/N-1
<b>FPE</b>	51	19	53	17	263	-95	179	-45	19	4	<b>565</b>	-100	-17,70
<b>FPH</b>	28	21	25	13	65	-25	23	3	5	=	<b>146</b>	12	8,20
<b>FPT</b>	34	-41	71	26	308	64	117	-20	13	3	<b>543</b>	32	5,90
<b>TOTAL</b>	<b>113</b>	<b>-1</b>	<b>149</b>	<b>56</b>	<b>636</b>	<b>-56</b>	<b>319</b>	<b>-62</b>	<b>37</b>	<b>7</b>	<b>1254</b>	<b>-56</b>	<b>-4,50</b>
<b>Dont temps partiel</b>	49	16	72	25	505	-63	226	-56	8	3	<b>860</b>	-75	-8,70
<b>Dont contrats aidés</b>	10	7	35	22	534	-79	249	-94	8	6	<b>836</b>	-137	-16,40

Parcours H consulté en février 2018 > Bilans Cap Emploi > Cap Emploi 2017 - Janvier à Décembre - Prov > consolidation / Cap Emploi 2016 - Janvier à Décembre - Annuel > consolidation

## 7. Données Direction de l'Emploi, de la Formation et de l'Apprentissage - Service Développement et Promotion de l'Apprentissage - Région Provence-Alpes-Côte d'Azur \*

	Contrats d'apprentissage conclus en 2016 - personnes en situation de handicap	Tous contrats d'apprentissage conclus en 2016	Contrats d'apprentissage conclus en 2017 - personnes en situation de handicap	Tous contrats d'apprentissage conclus en 2017
Secteur public	42	972	42	1 082
Secteur privé	182	25 952	222	26 649
<b>TOTAL</b>	<b>224</b>	<b>26 924</b>	<b>264</b>	<b>27 731</b>

Source : région PACA

En 2017, **3,9% des contrats d'apprentissage conclus dans le secteur public concernent des PH**, contre 4,3% en 2016. Cette baisse s'observe également dans le secteur privé dont le taux d'emploi (apprentissage TH/ apprentissage TP) passe de 0,8% à 0,7% sur la même période.

## B Maintien en emploi

**Synthèse** - Les accompagnements réalisés par le Sameth pour l'ensemble des trois fonctions publiques représentent moins de 15% des interventions du SAMETH dans la région (secteurs public et privé). Le taux de réussite des maintiens est plus important dans la fonction publique (85,8% de maintiens réussis) que dans le secteur privé (76,2% de maintiens réussis).

Le nombre d'aides accordées sur sollicitation auprès du FIPHFP pour une étude de poste est de 5 sur l'année pour l'ensemble des employeurs publics, tandis que les demandes d'aménagements sont plus nombreuses, avec 55 aides accordées sur la période janvier-juin 2017. La fonction publique de l'Etat sollicite très peu ces aides via la plateforme, du fait notamment de conventions ministérielles déployées localement dont dépendent les services de l'Etat en Région. De ce fait, les employeurs de la FPE ne sollicitent pas la plateforme des aides du FIPHFP, et n'apparaissent pas dans les données de synthèse des employeurs conventionnés en Région PACA.

Néanmoins, les résultats présentés ne reflètent pas directement le volume de sollicitations de la plateforme des aides du FIPHFP, mais bien les aides accordées, les autres demandes ne donnant pas suite pour des raisons diverses (erreur de sollicitation, dossier incomplet, agent visé non concerné par le catalogue des interventions, etc.). Ainsi, le montant accordé in fine pour aménager les postes de travail représente moins de 30% des demandes initiales.

La prise en charge de l'accompagnement des handicaps psychiques, mentaux et cognitifs représente 7,8% du nombre d'aides accordées pour le maintien en emploi des agents.

### 8. Maintiens Sameth et issue auprès des employeurs publics (services facilitation +

	Réussi	Clos / causes exogènes	Clos pour absence de solution employeur	TOTAL
<b>FPE</b>	95	16	2	<b>113</b>
<b>FPH</b>	47	7	3	<b>57</b>
<b>FPT</b>	142	17	2	<b>161</b>
<b>TOTAL FP</b>	<b>284</b>	<b>40</b>	<b>7</b>	<b>331</b>
<b>TOTAL PRIVÉ</b>	<b>1513</b>	<b>258</b>	<b>215</b>	<b>1986</b>

Source : Parcours H consulté en février 2018 > Bilans Sameth > Sameth 2017 - janvier - Décembre - Consolidations

\* Données issues de la somme des services.

### 9. Nombre d'aides du FIPHFP accordées pour une étude de poste (aide du FIPHFP «étude ergonomique»)

	Sollicitation plateforme aides du FIPHFP
<b>FPE</b>	0
<b>FPH</b>	0
<b>FPT</b>	5
<b>TOTAL</b>	<b>5</b>

Source : plateforme des aides du fiphfp / bilan des conventions, janvier-juin 2017

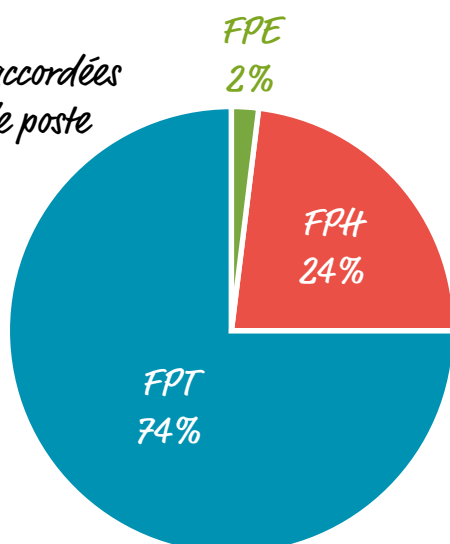
## 10. Aides mobilisées dans le cadre du maintien dans l'emploi (hors formation & handicap psychique)

### Nombre d'aides du FIPHFP accordées pour des actions de maintien dans l'emploi

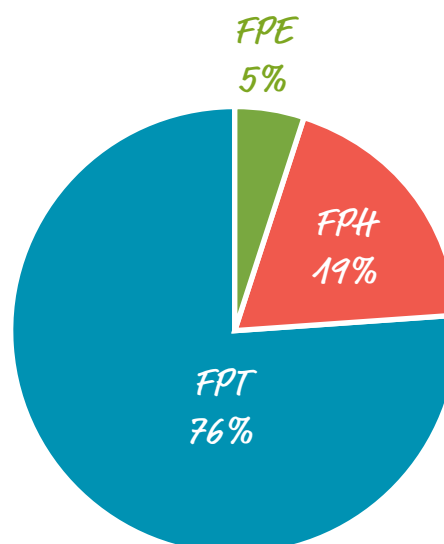
	Aides humaines (y compris tutorat)	Aménagement de poste	Amélioration des conditions de vie (yc transport)	TOTAL	Montant total en euros
FPE	0	1	3	4	7 301,87
FPH	2	13	22	37	120 106,74
FPT	18	41	57	116	271 405,9
<b>TOTAL</b>	<b>20</b>	<b>55</b>	<b>82</b>	<b>157</b>	<b>398 814,51</b>

Source : plateforme aides FIPHFP / bilan des conventions, janvier-juin

Nombre d'aides accordées  
Aménagements de poste



Répartition des employeurs assujettis par versant (2017)



## 11. Focus Handicap psychique, mental, cognitif

	Nombre d'aides accordées –dispositif d'accompagnement pour l'emploi des personnes en situation de handicap (psychique, mental ou cognitif)*	Montant en euros
FPE	0	0
FPH	1	600,00
FPT	7	28 322,17
<b>TOTAL</b>	<b>8</b>	<b>28 922,17</b>

Source : plateforme des aides du FIPHFP / janvier-juin 2017

\*Aides « Evaluation des capacités professionnelles de la personne compte tenu de la nature de son handicap » / « Soutien médico- psychologique assuré par un service ou un acteur externe à l'employeur » / Accompagnement sur le lieu de travail assuré par un service spécialisé externe à l'employeur





## C Accompagnement des parcours professionnels

**Synthèse** - Entre janvier et septembre 2017, 11 aides ont été accordées sur la période considérée aux employeurs de la région le cadre du financement d'actions visant à aider les BOE dans leur évolution et/ou repositionnement professionnel.

### 12. « Accompagnement individuel de l'évolution professionnelle » (à fin sept 2017)

	Employeurs hors convention					
	Nombre d'aides accordées - bilans de compétences et bilans professionnels	Montants en euros	Nombre d'aides accordées - formations dans le cadre d'un reclassement ou d'une reconversion professionnelle pour raisons de santé* (incluant rémunération et surcoût lié à la formation continue)	Montants en euros	Nombre d'aides accordées - formations destinées à compenser le handicap (incluant rémunération)	Montants en euros
<b>FPE</b>	0	0	0	0	0	0
<b>FPH</b>	1	2 850	1	3 432,2	1	3 750,04
<b>FPT</b>	2	1 285	24	43 543,16	10	46 610,28
<b>TOTAL</b>	<b>3</b>	<b>4 135</b>	<b>25</b>	<b>46 975,36</b>	<b>11</b>	<b>50 360,32</b>

\* hors agents aptes avec restriction ou disponibilités d'office pour raisons de santé  
Source : plateforme aides FIPHFP

## III RÉPONSE A L'OBLIGATION D'EMPLOI CHEZ LES EMPLOYEURS PUBLICS EN PACA

### A Réponse à l'obligation d'emploi

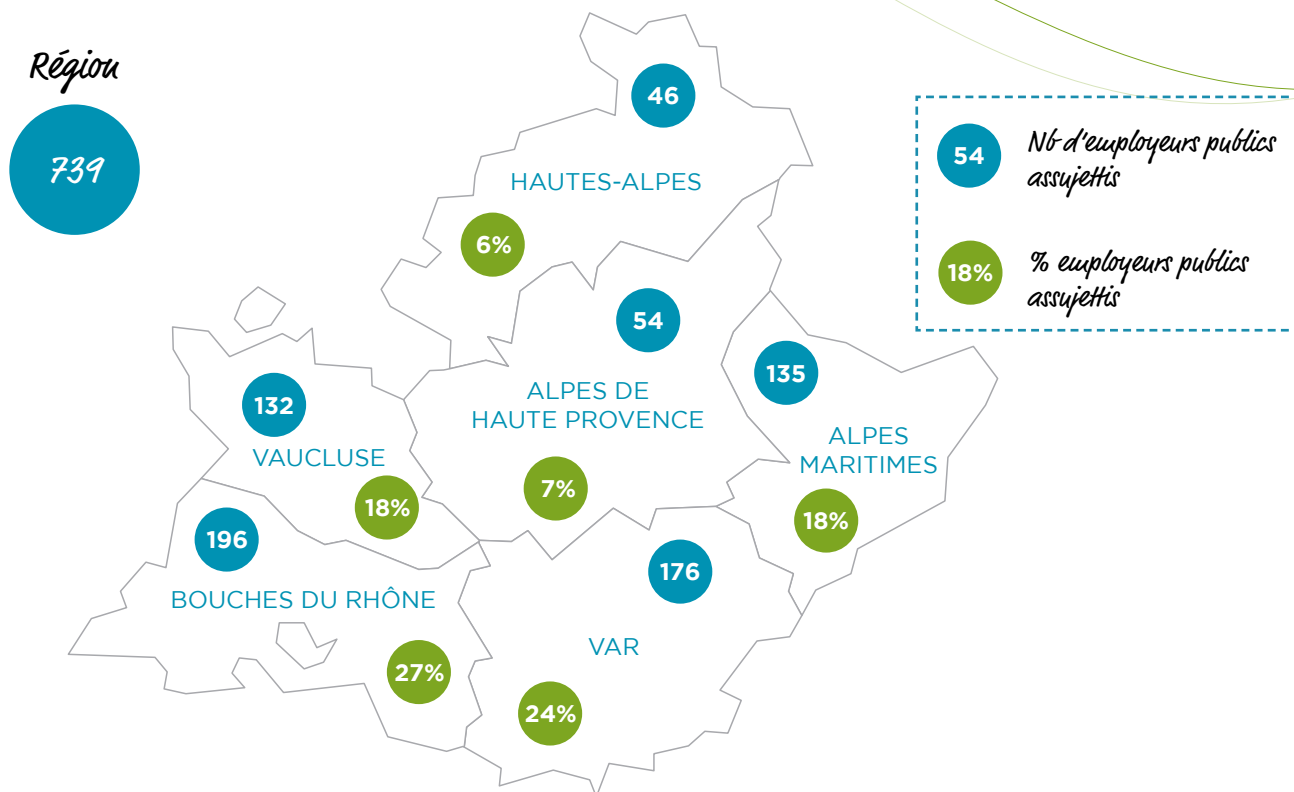
**Synthèse** - Les départements des Bouches-du-Rhône et du Var concentrent plus de la moitié des employeurs publics assujettis de la région.

Le taux d'emploi légal régional est en augmentation constante sur les trois dernières années, impliquant en parallèle la diminution des contributions volontaires. Sur ce dernier point, une disparité inter-fonctions publiques est notable : si la contribution des employeurs de la fonction publique d'État affiche effectivement une baisse par rapport à 2016 (la contribution restant malgré tout plus élevée que celle de 2015), les deux autres fonctions publiques ont vu leur contribution augmenter en 2017 par rapport à l'année précédente (sans atteindre pour autant le niveau de 2015).

Le montant des dépenses auprès du secteur protégé et adapté (SPSA) est quant à lui globalement stable depuis 2016, et ce à nouveau malgré des différences entre les trois fonctions publiques : augmentation du volume de dépenses pour les fonctions publiques d'État et hospitalière (respectivement +22,6% et +7,5%), contre une diminution de 3,2% de ce même volume pour la fonction publique territoriale.



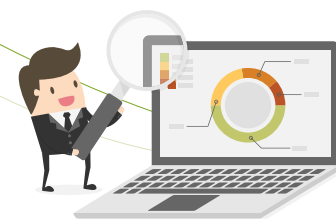
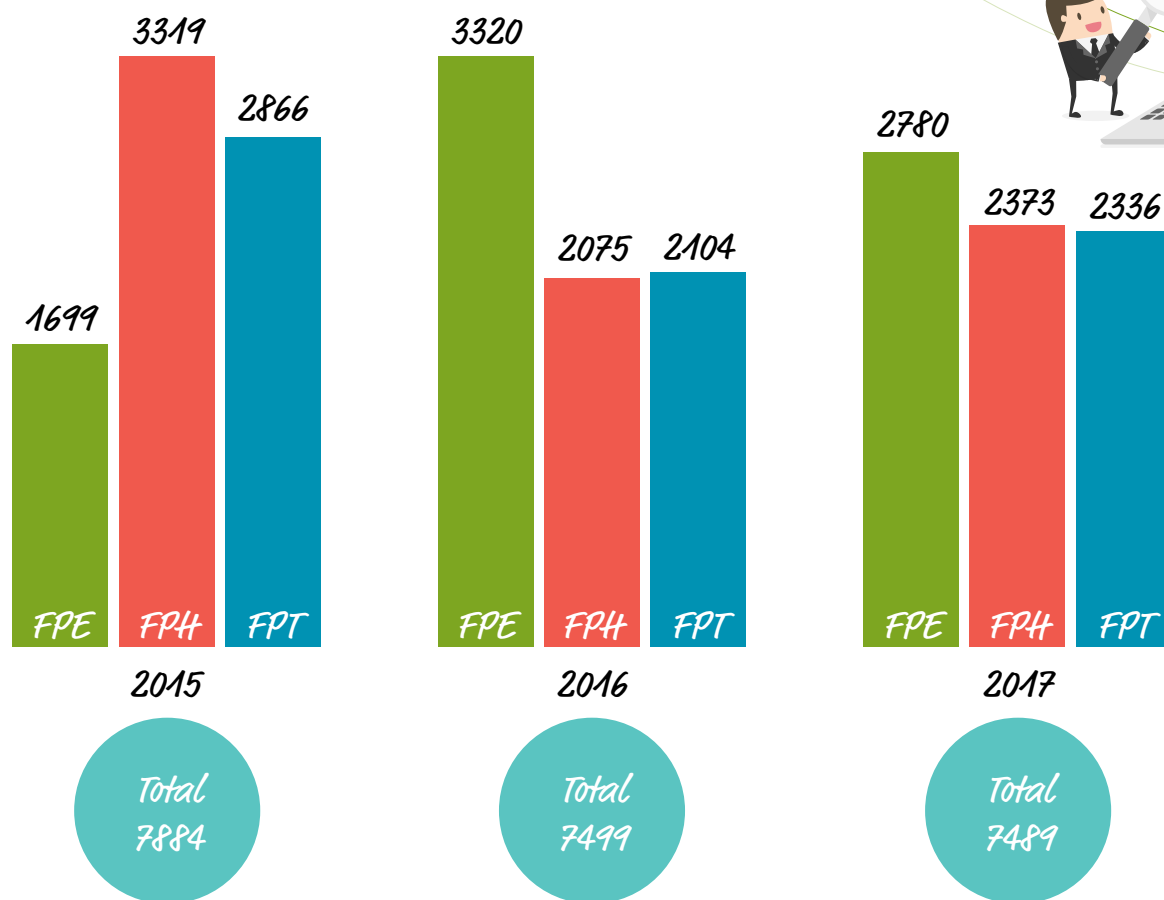
### 13. Établissements assujettis ou non et conventions



		04 Alpes de Haute Provence	05 Hautes-Alpes	06 Alpes Maritimes	13 Bouches du Rhône	83 Var	84 Vaucluse	TOTAL
Assujettis FIPHFP	FPE	2	2	7	18	5	4	38
	FPH	16	7	27	32	26	35	143
	FPT	36	37	101	146	145	93	558
	<b>TOTAL</b>	<b>54</b>	<b>46</b>	<b>135</b>	<b>196</b>	<b>176</b>	<b>132</b>	<b>739</b>
Non assujettis FIPHFP	FPE	0	0	2	0	1	0	3
	FPH	0	0	0	2	1	0	3
	FPT	43	32	43	27	54	49	248
	<b>TOTAL</b>	<b>43</b>	<b>32</b>	<b>45</b>	<b>29</b>	<b>56</b>	<b>49</b>	<b>254</b>

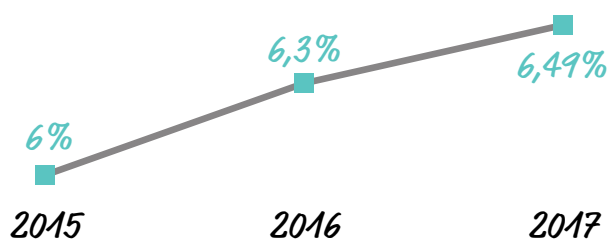
Source : FIPHFP - déclarations année 2017 - effectifs au 01.01.2016

### 14. Contributions versées au FIPHFP (en K euros)



Source : FIPHFP - déclaration année 2017 - effectifs au 01.01.2016 / déclaration année 2016 - effectifs au 01.01.2015 / déclaration année 2015 - effectifs au 01.01.2014

### 15. Évolution du taux d'emploi légal en PACA pour l'ensemble des employeurs publics



### Nombre de bénéficiaires de l'obligation d'emploi et taux d'emploi direct (établissements assujettis)

	Nombre ETR régional	Nombre BOE régional	Taux d'emploi direct régional	Taux d'emploi légal régional	Taux d'emploi légal national
<b>FPE</b>	20 367	686	-	-	4,52 %
<b>FPH</b>	62 996	3 413	-	-	5,55 %
<b>FPT</b>	151 920	10 601	-	-	6,62 %
<b>Toutes FP</b>	<b>235 283</b>	<b>14 700</b>	<b>6,22 %</b>	<b>6,49 %</b>	<b>5,49 %</b>

Source régionale : FIPHFP - déclarations année 2017 - effectifs au 01.01.2016 / source nationale : bilan FIPHFP 2017

## 16. Recours au Secteur Adapté et Protégé Montant du recours du SPSA (en K euros)



	Montant des dépenses de type 1* - 2015	Montant des dépenses de type 1* - 2016	Montant des dépenses de type 1* - 2017
<b>FPE</b>	337 326,18 €	429 233,58 €	526 095,13 €
<b>FPH</b>	1 748 704,91 €	1 775 671,01 €	1 909 139,63 €
<b>FPT</b>	7 044 799,91 €	7 240 643,28 €	7 009 335,59 €
<b>Toutes FP</b>	<b>9 130 831 €</b>	<b>9 445 547,87 €</b>	<b>9 444 570,35 €</b>

Source régionale : FIPHFP - déclarations année 2017 - effectifs au 01.01.2016

\*« dépenses réalisées en passant des contrats de fournitures de sous-traitance ou de prestations de services avec des entreprises adaptées, des centres de distribution de travail à domicile ou des centres d'aide par le travail »

